

বিষয়ঃ “প্রিপারেশন অব ডেভেলপমেন্ট প্ল্যান ফর ফোরটিন উপজেলা” শীর্ষক প্রকল্পের প্যাকেজ-২ এর শিবপুর উপজেলার ড্রাফট প্ল্যানের উপর অনুষ্ঠিত ওয়ার্কশপের গত ১০/০৮/২০১৭ ইং তারিখের ওয়ার্কশপের কার্যবিবরণী।

সভাপতি : ড. খুরশীদ জাবিন হোসেন তৌফিক, পরিচালক, নগর উন্নয়ন অধিদপ্তর, ঢাকা।  
স্থান : সন্মেলন কক্ষ, নগর উন্নয়ন অধিদপ্তর, ঢাকা।  
তারিখ : ১০/০৮/২০১৭ সময়: সকাল ১০ ঘটিকা।

উপস্থিতির তালিকাঃ পরিশিষ্ট ‘ক’ সদয় দ্রষ্টব্য।

### ওয়ার্কশপের ১ম পর্ব

২। সভাপতি মহোদয়ের অনুমতিক্রমে সভার কাজ শুরু হয়। পরিচয় পর্ব শেষে সভাপতি সভার কাজ শুরু করার জন্য ১৪ উপজেলা প্রকল্পের প্রকল্প পরিচালককে আহ্বান জানান। তিনি প্রথমেই আজকের ওয়ার্কশপের স্বাগত ভাষণ দেওয়ার জন্য পরিচালক মহোদয়কে অনুরোধ জানান। পরিচালক মহোদয় বলেন যে, আগামী ৯-১১ নভেম্বর, ২০১৭ UN-Habitat এর Urban Thinker campus এর অধীনে “Innovation Identity and Designing of Intermediate Cities for the City we need” শীর্ষক সেমিনার অনুষ্ঠিত হবে। উক্ত সেমিনারে নগর উন্নয়ন অধিদপ্তরের চলমান ১৪ উপজেলা প্রকল্পের প্যাকেজ-২ এর শিবপুর উপজেলা, জেলা-নরসিংদীর প্রকল্প এলাকা পরিদর্শন এবং উক্ত প্রকল্প এলাকায় Urban Lab site কে নির্বাচিত করা হয়েছে। এমতাবস্থায় শিবপুর উপজেলায় প্রণীত ড্রাফট প্ল্যানের উপর ওয়ার্কশপের আয়োজন করা হয়েছে, যাতে অধিদপ্তরের সকল কর্মকর্তা ও International Union of Architects এর প্রতিনিধিগণ এ ব্যাপারে বিস্তারিত জানতে পারে। ওয়ার্কশপ শুরুর পূর্বে উপস্থিত সকলের অবগতির জন্য MSDP প্রকল্পের বিষয়ে উপস্থাপন করেন অধিদপ্তরের প্ল্যানার, ইশরাত জাহান এবং “Understanding Urban Space” বিষয়ে উপস্থাপন করেন Tiller এর প্রতিনিধি জনাব তামজিদুল ইসলাম।

৩। পরবর্তীতে প্রকল্প পরিচালক, প্যাকেজ-২ এর প্রকল্প ব্যবস্থাপক ও সিনিয়র প্ল্যানার উদয় শংকর দাসকে শিবপুর উপজেলার কাজের অগ্রগতি নিয়ে পাওয়ার পয়েন্ট উপস্থাপনের অনুরোধ জানান। প্রকল্প ব্যবস্থাপক-২, পাওয়ার পয়েন্ট এর মাধ্যমে বিস্তারিত উপস্থাপন করেন।

### ওয়ার্কশপের ২য় পর্ব

৪। পরবর্তীতে প্রকল্প পরিচালক ও প্যাকেজ-২ এর প্রকল্প ব্যবস্থাপক উপস্থিত সদস্যদের তিনটি গুপে বিভক্ত করেন।

#### **(ক) আরবান গ্রুপ (Urban Group):**

১. আহমেদ আখতারুজ্জামান, সিনিয়র প্ল্যানার, নগর উন্নয়ন অধিদপ্তর, ঢাকা।
২. ইয়ারুল্লাহ খানম, সহকারী প্ল্যানার, নগর উন্নয়ন অধিদপ্তর, ঢাকা।
৩. শেখ মাহবুবুর রহমান, প্ল্যানার, খুলনা আঞ্চলিক অফিস।
৪. মোঃ বায়েজিদ, প্ল্যানার, বরিশাল আঞ্চলিক অফিস।
৫. মোঃ সাইফুর রহমান, প্ল্যানার, কক্সবাজার আঞ্চলিক অফিস।
৬. অন্তরা মোহসিনা হক, ভিত্তি স্থপতি বৃন্দ লিমিটেড।

#### **(খ) ইকোলজী গ্রুপ (Ecology Group):**

১. মোঃ জাহাঙ্গীর আলী, সিনিয়র জিওগ্রাফার, নগর উন্নয়ন অধিদপ্তর, ঢাকা।
২. মাকসুদ হাসেম, সিনিয়র প্ল্যানার, নগর উন্নয়ন অধিদপ্তর, ঢাকা।
৩. কাজী মোঃ ফজলুল হক, সিনিয়র প্ল্যানার, নগর উন্নয়ন অধিদপ্তর, ঢাকা।
৪. মোঃ মাহমুদ হোসেন, সিনিয়র প্ল্যানার, সিলেট আঞ্চলিক অফিস।
৫. জাকিয়া সুলতানা, প্ল্যানার, নগর উন্নয়ন অধিদপ্তর, ঢাকা।
৬. ইশরাত জাহান, প্ল্যানার, নগর উন্নয়ন অধিদপ্তর, ঢাকা।
৭. ইশরাত জাহান, গবেষণা অফিসার, নগর উন্নয়ন অধিদপ্তর, ঢাকা।
৮. মোঃ ফখরুল ইসলাম, প্ল্যানার, রাজশাহী আঞ্চলিক অফিস।
৯. মোহসিনাত নাসরিন, প্ল্যানার, নগর উন্নয়ন অধিদপ্তর, ঢাকা।

### (গ) অর্থনীতি গ্রুপ (Economy Group):

১. ইশতিয়াক জহির, স্থপতি, International Union of Architect
২. মোঃ আব্দুর রহমান খান, সিনিয়র প্ল্যানার, রাজশাহী আঞ্চলিক অফিস।
৩. শরীফ মোঃ তারিকুজ্জামান, সিনিয়র প্ল্যানার, নগর উন্নয়ন অধিদপ্তর, ঢাকা।
৪. মোঃ আহসান হাবীব, সহকারী প্ল্যানার, নগর উন্নয়ন অধিদপ্তর, ঢাকা।
৫. খবির উদ্দিন আহম্মেদ, অর্থনীতিবিদ, নগর উন্নয়ন অধিদপ্তর, ঢাকা।
৬. ফারহানা নাজনীন, প্ল্যানার, নগর উন্নয়ন অধিদপ্তর, ঢাকা।
৭. ফারহানা খোন্দকার, গবেষণা অফিসার, নগর উন্নয়ন অধিদপ্তর, ঢাকা।
৮. তামজিদুল ইসলাম, প্রতিনিধি Tiller

৪. পরবর্তীতে তিনটি গ্রুপ অধিদপ্তরের ৫০৩ নং কক্ষে আরবান গ্রুপ, ৬০১ নং কক্ষে ইকোলজী গ্রুপ এবং ৬০৬ নং কক্ষে অর্থনীতি গ্রুপ তাদের Group Work কাজ সম্পাদন করেন। উক্ত তিনটি কক্ষে শিবপুর উপজেলার Data base এর Soft copy, Hard Copy সহ আনুষাঙ্গিক স্টেশনারী সামগ্রী (ট্রেসিং পেপার, ইরেজার, পেন্সিল, শার্পনার, পেন্সিল, সাইন পেন ইত্যাদি) সরবরাহ করা হয়। প্রতিটি গ্রুপের সাথে প্যাকেজ-২ এর পরামর্শক প্রতিষ্ঠানের (JV SCPL- JBL) প্রতিনিধি জুনিয়র আরবান প্ল্যানার শিবপুর উপজেলার ডাটাবেইজ গ্রুপ সদস্যদের অবহিত করেন। প্রতিটি গ্রুপ তাদের গ্রুপের সকল সদস্যগণের সাথে আলোচনার মাধ্যমে এবং GIS Data base পর্যবেক্ষন করে Group সংশ্লিষ্ট Action Area Plan এর প্রস্তাব তৈরী করেন। Group Work এর কাজ শেষ হয় বিকাল ৩.০০ টায়।

### ওয়ার্কশপের ৩য় পর্ব

৫। Group Work শেষে উপস্থাপনার শুরুতেই Ecology Group তাদের Action Plan সহ বিস্তারিত কার্যক্রম উপস্থাপন করেন। শিবপুর উপজেলার চিনাদি বিলে ১০ মিটার Buffer রেখে এবং আড়িয়াল খাঁ নদী ৫০ মিটার Buffer করেন। অতঃপর তারা কৃষি জমি এক ফসলি, দুই ফসলি ও তিন ফসলী ম্যাপে চিহ্নিত করেন এবং এই প্রেক্ষিতে First/Second/Third Degree Sensitive Land Map এ চিহ্নিত করেন। তাছাড়া তারা Digital Elevation Model (DEM) ও Inundation Map সহ Survey Data হতে Annual Flood Height 6.88 Meter and 10, 30, 50 years flood height 7.04 meter বলে উল্লেখ করেন। যা থেকে তারা Water Logging Area চিহ্নিত করেন এবং Surface Water treatment Plant এর Action Area Plan করা যেতে পারে বলে প্রস্তাব করেন। অতঃপর

Ecology Group এর উপস্থাপনার উপর পরামর্শক প্রতিষ্ঠানের টীম লিডার মতামত দেন। তিনি উল্লেখ করেন যে, **Urban Ecology and Rural Ecology** আলাদাভাবে দেখানো যেতে পারে। নদী, জলাভূমি, কৃষি জমি, বনভূমি ইত্যাদি বিষয় Ecology তে অন্তর্ভুক্ত করা যেতে পারে। **Water Treatment Plant Industrial Area** এর কাছাকাছি হতে পারে বলে মতামত ব্যক্ত করেন।

Ecology Group এর উপস্থাপনার উপর পরিচালক মহোদয় বলেন যে, পৌরসভা এলাকার সীমানা দেখানো এবং **Agriculture Protection Map** আলাদা করে দেখালে আরো সুন্দর হতো। তিনি চিনাদি বিলের **Economic Return** কি হবে তা দেখাতে পারলে তা এ প্রকল্পের জন্য একটি **value add** হতো। তিনি **Surface Water Treatment Plant** এর পরিবর্তে **Water Retention Pond** হিসেবে রাখা যেতে পারে বলে উল্লেখ করেন। তাছাড়া আড়িয়াল খাঁ নদী ও কলাগাছিয়া নদীর পার দিয়ে বৃক্ষ রোপন কর্মসূচী নেয়ার প্রস্তাবনা গ্ল্যান এ রাখার বিষয়ে মতামত দেন, যা **Regional Park** হিসেবে ব্যবহৃত হতে পারে, এতে কার্বন নিঃসরণ কমাবে। পৌর এলাকার নদীর পারে **Cycle way , Walkway or Drive way** গ্ল্যান এ রাখার বিষয়ে উল্লেখ করেন। অতঃপর পরিচালক মহোদয়ের সাথে Ecology Group এর সকল সদস্যদের সাথে গুপ ছবি উত্তোলন করা হয়।

৬। **Economy Group** শিবপুর উপজেলার **Economy** বিষয়ে তাদের প্রস্তাবনা উপস্থাপন করেন। প্রথমেই তারা জানান যে, ঢাকা-সিলেট হাইওয়ের ৪৫ কিলোমিটার শিবপুর উপজেলার উপর দিয়ে হওয়ায় হাইওয়ের পাশে **Informal Market** এর পরিবর্তে হাইওয়ে সংলগ্ন দুইটি এলাকায় এবং নির্দিষ্ট অন্য দুইটি এলাকায় **Agriculture Product Selling Site** হিসেবে **Market Growth Center** এর সাথে রাখার বিষয়ে বলেন। তারা জানান যে, **Market Growth Center** এ তথ্য ও যোগাযোগ প্রযুক্তি, আর্থিক প্রতিষ্ঠান, বিনোদন, বর্জ্য ব্যবস্থাপনা রাখার বিষয়ে এবং আরবান এরিয়ায় **Informal Market** করার বিষয়ে বলেন। তাছাড়া নদীর পারে মিনি পার্ক এবং **Commercial Farming** এর বিষয়ে পুনর্বাসন করার প্রস্তাব দেন। **Economy Group** এর সদস্য সিনিয়র গ্ল্যানার জনাব মোঃ আব্দুর রহমান খান শহর ও গ্রামের কর্মসংস্থানের তথ্য-উপাত্ত ব্যবহারের বিষয়ে বলেন। প্রস্তাবিত **Market Growth Center** ঢাকা-সিলেট হাইওয়ে হতে ৩০০-৩৫০ মিটার দূরে করা যেতে পারে বলে উল্লেখ করেন।

অতঃপর পরিচালক মহোদয় শিবপুর পৌরসভার অর্থনীতির বুনিয়াদ কি তা জানতে চান। তিনি **Growth Centre** এর শক্তিশালী **Connectivity** দরকার বলে উল্লেখ করেন। তিনি **Agro-based industry** বিশেষ করে **Fruits Processing Zone** প্রস্তাবনার কথা উল্লেখ করেন। তাছাড়া তিনি **Bio-agriculture** করা যায় কিনা সে ব্যাপারে মতামত দেন। উপজেলা পর্যায়ে **Central Economic Office** এর মাধ্যমে অর্থনৈতিক প্রধান তিনটি **Sector** যথা-১. কৃষি ২. শিল্প ও ৩. সেবা খাতে সমন্বয় ও উন্নয়ন সাধনের কথা বলেন। তিনি উপজেলার সার্বিক যোগাযোগের বিষয়ে মতামত দেন।

অতঃপর সিনিয়র গ্ল্যানার জনাব মাহমুদ হাসান বলেন ঢাকা-সিলেট হাইওয়ের পাশে **Informal Business** এর কথা উল্লেখ করেন। অবশেষে **UN-Habitat** এর বাংলাদেশ প্রতিনিধি উপজেলার **Beneficiary Group** নির্ধারণ, **Agriculture Business Center, Commercial Business Center** ও **Investment Plan** প্রস্তুতের বিষয়ে বলেন।

৭। সর্বশেষে **Urban Group** তাদের উপস্থাপনার শুরুতে শিবপুর উপজেলা কৃষি ভিত্তিক হওয়ায় **Urban-Rural Linkage** বাড়ানোর বিষয়ে মতামত দেন। তাছাড়া আরবান এরিয়ায় **Reserved Area, Agriculture Zone, Urban Promotion Area, Mixed Land Use** রাখার বিষয়ে উল্লেখ করেন। পৌর এলাকার **Fecal Sludge Management** এর জন্য **Practical Action** এর মাধ্যমে **Fecal Sludge Management Plant** বাস্তবায়নের জন্য অত্র পরিকল্পনায় তিন একর জায়গা নির্ধারণের বিষয়ে উল্লেখ করেন।

অত্র **Urban Group** এর উপস্থাপনা শেষে পরিচালক মহোদয় জানান যে, পৌর এলাকায় তেমন কোন অর্থনৈতিক কর্মকান্ড নাই বিধায় অত্র পৌরসভার নির্দিষ্ট এলাকা **Zero Carbon Based Town** করা যেতে পারে। অত্র উপজেলায় একটি **Fruits Processing Institute** ও **Research Institute** করা যেতে পারে বলে উল্লেখ করেন। অতঃপর পরামর্শক প্রতিষ্ঠানের টীম লিডার জানান যে, শিবপুর উপজেলার অর্থনীতি কৃষি ভিত্তিক হওয়ায় **Agriculture Commerce Service** বাড়ানোর বিষয়ে মতামত দেন। এছাড়া তিনি পৌরসভার পার্শ্ববর্তী **Built-up Area** পৌর এলাকায় অন্তর্ভুক্তির মাধ্যমে পৌরসভার **Area Extension** করা যেতে পারে বলে মতামত দেন।

## ওয়ার্কশপের ৪র্থ পর্ব

৮। উপরিলিখিত তিনটি গ্রুপের উপস্থাপনা শেষে পরামর্শক প্রতিষ্ঠানের টীম লিডার ড. নুরুল ইসলাম নাজেম শিবপুর উপজেলার **Structure Plan, Urban Area Plan and Action Area Plan** ইত্যাদি বিষয়ে বিস্তারিত উপস্থাপন করেন। তিনি তার উপস্থাপনায় **Geological Analysis, Hydrological Analysis** ইত্যাদি বিষয়ে বিস্তারিত উপস্থাপন করেন। তিনি রাস্তার দুই পাশে গাছ লাগানোর জন্য **Right of Way (RoW)** বাড়ানো দরকার বলে উল্লেখ করেন। অবশেষে **Structure Plan** এর **Policy** হিসেবে **Resettlement Zone** রাখার বিষয়ে মতামত দেন।

উপস্থাপনা শেষে স্থপতি জনাব ইশতিয়াক জহির শিবপুর পৌর এলাকা **Pedestrian City** হিসেবে গড়ে উঠতে পারে বলে অভিমত দেন।

৯। অতঃপর পরিচালক মহোদয় পৌরসভার নির্দিষ্ট এলাকাকে **Zero Carbon Footprint** করার মাধ্যমে একটি **Human Sanctuary** হিসেবে গড়ে তোলা যেতে পারে বলে উল্লেখ করেন। তাছাড়া নতুন **Growth Center** করার ক্ষেত্রে **Innovative Design** করা এবং ঢাকা-সিলেট হাইওয়ে নিয়ে একটি **Action Plan** করা যেতে পারে বলে মতামত দেন।

কর্মশালার শেষ পর্যায়ে পরিচালক মহোদয় অংশগ্রহণকারীদের মতামত জানতে চান।

১০। মতামত প্রদান পর্যায়ে শুরুতেই কক্সবাজার আঞ্চলিক অফিসের প্ল্যানার জনাব সাইফুর রহমান জানান যে, অত্র কর্মশালায় **Thinking, Brainstorming** এর মাধ্যমে সৃষ্ট নতুন ধারণা পরিকল্পনা প্রণয়নে সহায়ক হবে। তিনি ভবিষ্যতে এ ধরনের কর্মশালা ফিল্ড পর্যায়ে করার প্রস্তাব করেন।

১১। অতঃপর বরিশাল আঞ্চলিক অফিসের প্ল্যানার জনাব মোঃ বায়েজিদ, সকল সেক্টর নিয়ে একটি সমন্বিত পরিকল্পনা করার জন্য কর্মশালা করা যেতে পারে বলে মতামত দেন।

১২। খুলনা আঞ্চলিক অফিসের প্ল্যানার জনাব শেখ মাহাবুবুর রহমান জানান যে, অত্র কর্মশালা পরিকল্পনা প্রণয়নে সহায়ক হবে।

১৩। রাজশাহী আঞ্চলিক অফিসের প্ল্যানার জনাব ফখরুল ইসলাম জানান যে, অত্র কর্মশালা পরিকল্পনা প্রণয়নে একটি **Participatory Approach** যা ১৪ উপজেলা প্রকল্পের অন্যান্য প্যাকেজে করা যেতে পারে বলে মতামত দেন।

১৪। এরপর সিলেট আঞ্চলিক অফিসের প্ল্যানার জনাব ফারহানা নাজনীন ত্র ধরনের কর্মশালায় আরো সময় প্রয়োজন বলে উল্লেখ করেন।

১৫। সিলেট আঞ্চলিক অফিসের সিনিয়র প্ল্যানার জনাব মাহমুদ হোসেন জানান যে, কর্মশালায় **Smart City, Eco city Concept** রাখা যেতে পারে বলে উল্লেখ করেন।

১৬। অতঃপর প্ল্যানার জাকিয়া সুলতানা এবং প্ল্যানার ইশরাত জাহান ভবিষ্যতে এধরনের কর্মশালা অনুষ্ঠানের পূর্বে একটি **Pre-Meeting** করা যেতে পারে। **Survey Update** হওয়ার পরে এধরনের কর্মশালা করা যেতে পারে বলে উল্লেখ করেন।

১৭। প্ল্যানার জনাব মোহসিনাত নাসরিন জানান যে, এ ধরনের কর্মশালার মাধ্যমে হাতে-কলমে সুযোগ পাওয়ায় ভবিষ্যতে পরিকল্পনা প্রণয়নে সহায়ক হবে।

১৮। প্ল্যানার জনাব ফৌজিয়া শারমিন তিথি জানান যে, কর্মশালায় আরো সময় বাড়ানো এবং এ ধরনের আরো কর্মশালা করা যেতে পারে বলে মতামত দেন।

১৯। মতামত প্রদানের সর্বশেষে **Tiller** এর প্রতিনিধি প্ল্যানার জনাব তামজিদুল ইসলাম জানান যে, **Group Facilitator** দের আরো বেশী প্রস্তুত নেয়া এবং চিনাদি বিলের একটি **Action Plan** করার ক্ষেত্রে একটি **Competition** ব্যবস্থা রাখা যেতে পারে বলে মতামত দেন।

### **সিদ্ধান্ত:**

১। আগামী ৯-১১ নভেম্বর, ২০১৭ UN-Habitat এর **Urban Thinker campus** এর অধীনে “**Innovation Identity and Designing of Intermediate Cities for the City we**

need” শীর্ষক সেমিনারে শিবপুর উপজেলাকে উপস্থাপন করার সিদ্ধান্ত গৃহীত হয়। এবং ১১ নভেম্বর/২০১৭ ফিল্ড পর্যায়ে সেমিনারের অংশগ্রহনকারীবৃন্দ শিবপুর উপজেলায় Urban Lab site এ মিলিত হবেন।

২। Work Plan অনুসারে প্যাকেজ-২ এর শিবপুর উপজেলার ওয়ার্কশপটি ১১ নভেম্বর/২০১৭ তারিখে ফিল্ড পর্যায়ে শিবপুর উপজেলায় Urban Lab site টিকে ওয়ার্কশপ হিসেবে গন্য করা হবে।

সভায় আর কোন আলোচনার বিষয় না থাকায় সভাপতি মহোদয় সকলকে ধন্যবাদ জানিয়ে সভার সমাপ্তি ঘোষণা করেন।

## ওয়ার্কশপের উদ্বোধনী পর্ব



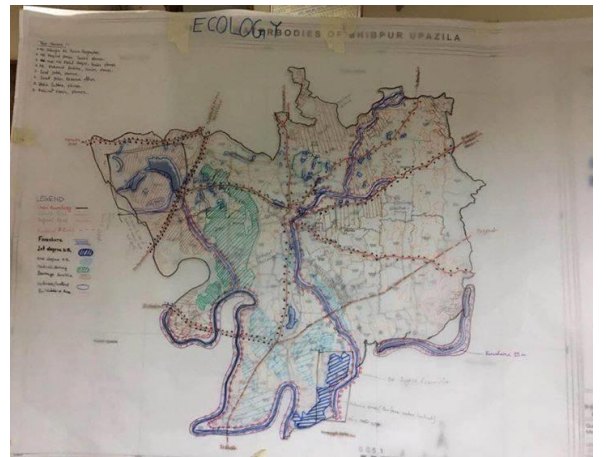


## অর্থনীতি গ্রুপের গ্রুপ ওয়ার্ক



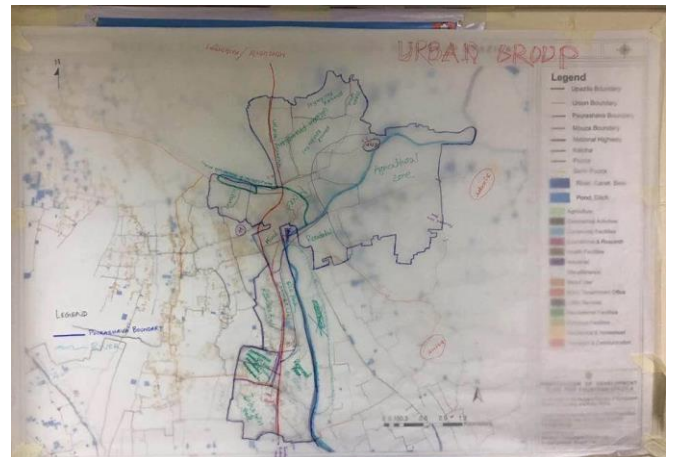


## ইকোলজী গ্রুপ এর গ্রুপ ওয়ার্ক





## আরবান গ্রুপের গ্রুপ ওয়ার্ক



ওয়ার্কশপের গ্রুপ ছবি

